



GALLERIA PANANTI  **CASA d'ASTE**
DAL 1968

AUTORI DEL XIX E XX SEC

M.P.

ESPERTI

Arte Moderna e Contemporanea
Piero Pananti
Filippo Pananti

Arte Italiana, dipinti,
disegni e sculture del XIX e XX sec.
Andrea Baboni

Dipinti,
mobili e oggetti di Antiquariato
Massimo Bartolozzi
Emanuele Castellani
Assistente, Cristina Ceci

Grafica e Edizioni
Paolo Parri

Tessuti, tappeti e arazzi
Claudio Martinelli

Arte orientale
Luca Patrussi

Gioielli e orologi
Alfredo Fiorentino

Auto storiche
Franco Bellucci
Franco Mazzetti

Direzione
Filippo Pananti

Amministrazione
Mirko Mercuri
Rosario Minniti

Magazzino/Consegne
Salvatore Schipani
Marco Magni

Contabilità
Ivonne Seitz

Grafica e design
Lorenzo Lippi

Fotografia
Marco Giacomelli

Consulente per il restauro
L'Atelier restauro dipinti

Ufficio Stampa
Mara Amorevoli
Bianca Zani Pananti
press@pananti.com

Referente per il sud Italia
Enrico Caruso
enrico@pananti.com

Referenti per Palermo
Alfredo Fiorentino
alfredo@pananti.com

**ANTIQUARIATO, AUTORI DEL XIX E XX SEC,
ARTE MODERNA E CONTEMPORANEA**

ESPOSIZIONE

dal 7 al 14 dicembre 2017
orario 10.00/13.00 - 14.00/19.00

ASTA

Venerdì 15 dicembre 2017, ore 16.00



AUTORI DEL XIX E XX SEC.

Dal lotto 78 al lotto 185
Venerdì 15 dicembre, ore 16.00



78

78

Paolo Vanni da Siena

(XIX sec.)

CHIESA DI SAN MARCO

Olio su tela, cm. 143,5x111

€ 6.000/8.000



79

79

Eleanor Stewart Wood

(Inghilterra 1876-1910)

FANCIULLA CON FIORI

Olio su tela, cm. 101,5x82

Firma in basso a sinistra.

€ 1.000/2.000

80



81



80
Scuola Inglese, XIX sec.
PAESAGGIO INNEVATO CON CERVI
Olio su tela, cm. 81,5x121
Firmato in basso a destra: Cel.

€ 3.000/6.000

81
Scuola Inglese, fine XIX sec.
PAESAGGIO CON FIUME
Olio su tela, cm. 51x76

€ 1.000/2.000



82

82

Anonimo XX sec.

TERRAZZA

Olio su compensato, cm. 34x50,5

€ 200/400



83

83

Anonimo, sec. XIX

RITRATTO DI BAMBINA, 1931

Pastello su tela, cm. 55x45

Firma e data in basso a destra di anonimo del XIX secolo, firmato Ad. Demange.

€ 300/500



84

84

Anonimo, sec. XIX

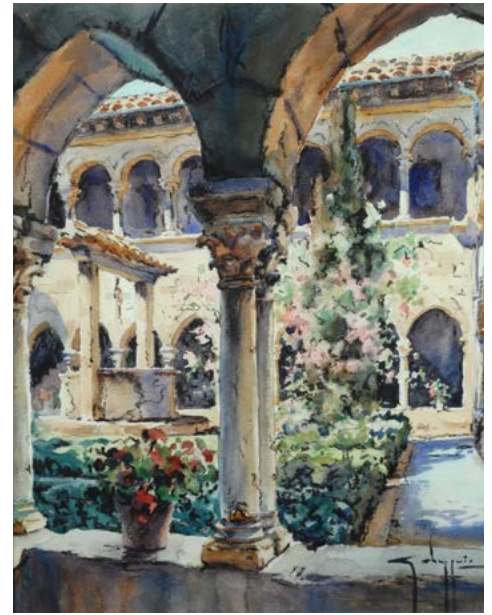
DUE OVALI

in bronzo raffiguranti Cristo e la Vergine; recanti firma illeggibile, cm. 27x23

€ 800/1.000



85



86

85
Anonimo XIX sec.
 PAESAGGIO CON PONTE
 Olio su metallo, cm. 25,5x35,5

€ 600/800

86
Scuola Italiana XIX-XX sec.
 CHIOSTRO
 Tempera su carta, cm. 41x33
 Firma illeggibile basso a destra.

€ 350/450

87
Hermenegildo Estevan
 (Maella 1851-Roma 1945)
 CARDI, 1881
 Carboncino su carta, cm. 47x30
 Firma e data in alto a destra.

€ 300/500

88
Hermenegildo Estevan
 (Maella 1851-Roma 1945)
 BOSCO
 Carboncino su carta, cm. 47,5x22
 Siglato in basso a destra.

€ 300/500

87



88





89



90



91

89
Anonimo XIX sec.
RITRATTO MASCHILE
Olio su tavola, cm. 22x16,5

€ 600/800

90
Gustave Jacquet
(Parigi 25/05/1864-Parigi 12/07/1909)
RITRATTO DI DONNA
Olio su tavola, cm. 26,5x22
Firma e dedica in basso a sinistra.

€ 500/700

91
Augusto Moriani
(Attivo a Napoli nella seconda metà del XIX sec.)
SIGNORA DI PROFILO, 1889
Olio su tavola, cm. 33x22,5
Firma e data in basso a destra.

€ 350/450

92

Scuola Europea XIX sec.

POPOLANA, 1889

Olio su tela, cm. 95x58

Firmato e datato in basso a destra: R. Horde/Firenze 1889.

€ 2.500/4.500

92



93

Scuola Napoletana, fine XIX sec.

BARCHE DI PESCATORI

Olio su compensato, cm. 30x40

Firmato in basso a sinistra: "Pasini".

€ 15.000/20.000

93





94

Francesco Perotti

(Verona 1907-Ancona 1955)

NATURA MORTA, 1929

Olio su cartone, cm. 24,5x33

Firma e data in basso a
destra.

€ 200/400

95

Sergio Bissi Cirno

(Carrignano 1902-Firenze 1987)

**SANTA MARIA DEL FIORE ,
1966**

Olio su tela, cm. 50x90

Firma e data in basso a
sinistra.

€ 1.000/1.500

94

95



96

Fausto Magni

(Livorno 1906-1985)

NATURA MORTA

Olio su compensato, cm. 48x36,5

Firma in basso a sinistra.

€ 150/250

97

Roberto Pio Gatteschi

(Firenze 1872-1958)

RITRATTO MASCHILE

Pastelli su tela, cm. 52,5x52

Firma in alto a sinistra.

€ 300/600

98

Giuseppe Rossi

(Firenze 1876-1952)

PAESAGGIO CON PECORE

Olio su cartone, cm. 38,5x50,5

Firma in basso a sinistra.

€ 300/600



96

97



98





99

99

Roberto Pio Gatteschi

(Firenze 1872-1958)

PECORA ALL'OVILE

Olio su cartone, cm. 48x32,5

Firma in basso a sinistra.

€ 350/450



100

100

Cipriano Mannucci

(Nizza 1882-Firenze 1970)

DONNA DISTESA, 1926

Olio su compensato, cm. 39,5x58

Firma e data in basso a sinistra.

€ 1.000/2.000



101

101

Carlo Passigli

(Firenze 1881-1953)

PAESAGGIO CON BUOI

Olio su compensato, cm. 37,5x50,5

Firma in basso a destra.

€ 500/700

102

Giulio da Vicchio

(Vicchio di Mugello 1925)

VITELLO

Olio su tela, cm. 50x70

Firma in basso a destra.

€ 200/400

102



103

Guglielmo Micheli

(Livorno 1862-1926)

PAESAGGIO LACUSTRE, 1891

Olio su tela, cm. 31x63

Firma e data in basso a destra.

€ 1.800/2.500

103



104

Guglielmo Micheli

(Livorno 1862-1926)

ALL'ATTRACCO

Olio su tela, cm. 30x48,5

Firma in basso a sinistra.

Sul verso: etichetta Collezione

Giovanni Magherini Graziani n.

cat. 121.

€ 1.800/2.500

104





105

105

Giovan Battista Lepori
(Livorno 1911-2002)

VIA DEL GOVERNATORE.

Olio su tela riportata su compensato,
cm. 25x34,5

Firma in basso a destra.

Sul verso: antico cartellino
dattiloscritto con titolo e autore.

€ 500/1.000



106

106

Carlo Domenici
(Livorno 1898-1981)

NEL BOSCO

Olio su compensato, cm. 35x50

Firma in basso a destra.

Sul verso: firma e titolo.

€ 400/600



107

107

Ferruccio Rontini
(Firenze 1893-Livorno 1964)

LAVANDAIE AL RUSCELLO, 1940

Olio su tela, cm. 82x131

Firma e data in basso a destra.

€ 800/1.200



109

108

Corrado Michelozzi
(Livorno 1883-1965)

FIORI

Olio su compensato, cm. 35,5x25

Firma in basso a sinistra.

Sul verso: timbro Galleria
Maccolini, Firenze.

€ 500/700

109

Ferruccio Rontini
(Firenze 1893-Livorno 1964)

PAESAGGIO CON TABERNACOLO

Olio su compensato, cm. 45x87

Firma in basso a destra.

€ 500/700

110

Arturo Panizzi
(Livorno 1881-1966)

ALBERI

Olio su tavola, cm. 37x22

Firma in basso a destra.

€ 200/400

111

Cafiero Filippelli
(Livorno 1889-1973)

RITRATTO DI DONNA

Olio su compensato, cm. 35x24,5

Firma in basso a destra.

€ 600/800

108



110



111





112

112

Carlo Domenici
(Livorno 1898-1981)

IN PAESE

Olio su tavola, cm. 49,5x69,5
Firma in basso a destra.

€ 1.200/2.000



113

113

Giovanni March
(Tunisi 1894-Livorno 1974)

NATURA MORTA, 1968

Olio su tela, cm. 25x35
Firma in basso a sinistra.
Sul verso: firma e data.

€ 500/700



114

114

Giovanni March
(Tunisi 1894-Livorno 1974)

VITELLO NELLA STALLA, 1938

Olio su cartone, cm. 31x50

Sul verso: firma e dedica: "A
Rolando Checcacci/Maestro del
ferro/L'eterno allievo della/Pittura
dedica/G. March/30.12.952";
"eseguito nel 1938/nel mugello".

€ 400/600

115

Carlo Domenici

(Livorno 1898-1981)

BARCONE

Olio su faesite, cm. 34,5x50

Firma in basso a destra.

Sul verso: timbro collezione

La Tartaruga di Paolo Barinci.

€ 500/800

115



116

Gino Romiti

(Livorno 1881-1967)

PAESAGGIO CON PAGLIAI

Olio su compensato, cm. 21,5x29,5

Firma in basso a destra.

€ 500/800

116



117

Ovidio Gragnoli

(Grosseto 1893-Firenze 1953)

RIENTRO DEI BUTTERI

Olio su tela, cm. 47x69,5

Firma in basso a sinistra.

Sul verso: etichetta con
dichiarazione di autenticità di
Ernani Romagnoli.

€ 500/700

117





118

Renato Natali

(Livorno 1883-1979)

NATURA MORTA

Olio su tela, cm. 50x70

Firma in basso a destra. Sul verso: firma e titolo.

€ 1.500/2.000

119

Gino Romiti

(Livorno 1881-1967)

MARINA

Pastelli su carta, cm. 35x50

Firma in basso a destra.

€ 700/1.000



120

Carlo Domenici

(Livorno 1898-1981)

BUTTERI E BUOI

Olio su tela, cm. 132x200

Firma in basso a destra.

€ 6.000/8.000



121



122

121

Carlo Domenici
(Livorno 1898-1981)

ALL'ARATRO

Olio su compensato, cm. 50x69,5

Firma in basso a sinistra. Sul verso: firma e titolo.

€ 1.200/2.000

122

Gino Romiti
(Livorno 1881-1967)

MARINA

Olio su faesite, cm. 30x40

Firma in basso a sinistra.

€ 1.000/2.000

123

123

Cafiero Filippelli

(Livorno 1889-1973)

INTERNO

Olio su faesite, cm. 23,5x29

Firma in basso a destra.

Sul verso: sigla.

€ 1.500/2.500



125

125

Cafiero Filippelli

(Livorno 1889-1973)

INTERNO CON FIGURE

Olio su compensato,

cm. 28x30

Firma in basso a sinistra.

€ 1.200/2.000





126



127

126

Ugo Manaresi

(Ravenna 1851-Livorno 1917)

CASTEL SONNINO

Olio su tela, cm. 17,5x40,5

Firma e data in basso a destra.

€ 3.000/5.000

127

Ugo Manaresi

(Ravenna 1851-Livorno 1917)

MARINA

Olio su tavola, cm. 18x29

Firma in basso a sinistra.

€ 1.500/2.500

128

Giovanni Lomi

(Livorno 1889-1969)

CAVALLI IN SIESTA

Olio su tavola, cm. 17x23,5

Firma in basso a sinistra.

Sul verso: cartellino a stampa della I Mostra Nazionale d'Arte di Trieste, 1952.

Esposizioni: 1952, I Mostra Nazionale d'Arte di Trieste.

€ 700/900

128



129

Renato Natali

(Livorno 1883-1979)

CIRCO

Olio su compensato, cm. 30x40

Firma in basso a destra.

Sul verso: firma; timbro Collezione L. Rossi.

Provenienza: Firenze, Collezione L. Rossi.

€ 1.200/2.200

129



130

Renato Natali

(Livorno 1883-1979)

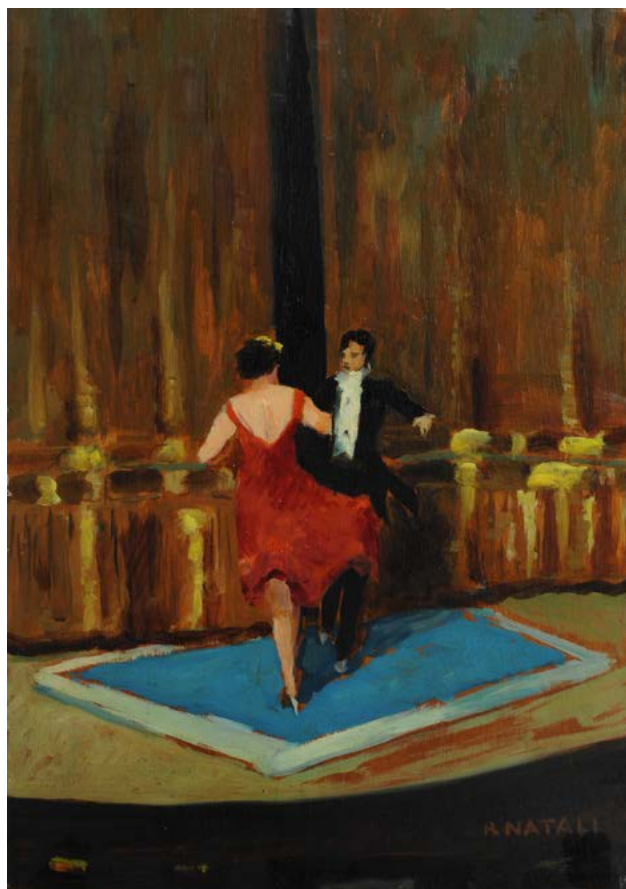
BALLERINI

Olio su compensato, cm. 42x30

Firma in basso a destra e sul verso.

€ 800/1.200

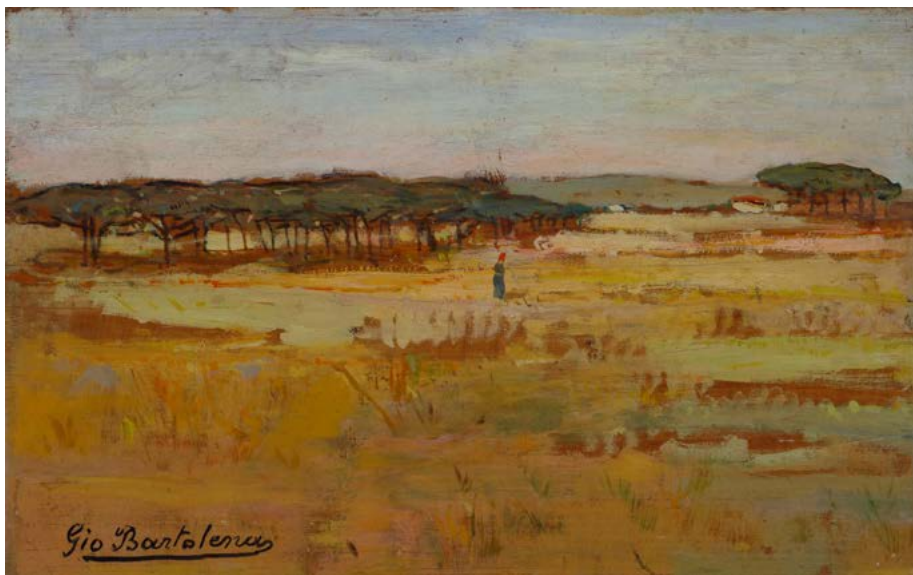
130





131

132



133

131

Giovanni Bartolena

(Livorno 1866-1942)

VASO DI FIORI

Olio su cartone riportato su faesite, cm. 19x13

Firma in basso a destra.

Sul verso: etichetta Galleria d'Arte Ballerini, Prato.

€ 700/1.000

132

Giovanni Bartolena

(Livorno 1866-1942)

VASO CON ROSE

Olio su cartone, cm. 58x47

Firma in basso a sinistra.

Sul verso: cartellino Gallerie Chateau, Paris; timbro Galleria Monteverdi e scritta ad autentica di Mario Monteverdi in data 1989; Timbro Galleria Giraldi, Livorno. Provenienza: Parigi, Gallerie Chateau; Livorno, Galleria Bruno Giraldi

€ 4.000/6.000

133

Giovanni Bartolena

(Livorno 1866-1942)

PAESAGGIO

Olio su tavola, cm. 23x36,5

Firma in basso a sinistra.

€ 1.500/2.500

134

Emanuele Zambini

(Bagno a Ripoli 1907-Firenze 1966)

TESTA DI BAMBINO

Terracotta, cm. 25x20

Firma sul retro.

€ 400/600

135

Ugo Vittore Bartolini

(Firenze 1906-Milano 1975)

INTERNO CON FIGURE, 1922

Olio su compensato, cm. 55x37

Firma e data in basso a destra.

€ 400/600

136

Mario Wellani Marchi

(Modena 1895-Milano 1979)

SCORCIO DI VENEZIA, 1963

Olio su cartone, cm. 57,5x41

Sigla e data in basso a destra.

Sul verso: firma.

€ 1.000/2.000

135



136



134





137

137

August Valdemar Torsleff

(Flensborg 1884-Kandestederne 1968)

FANCIULLI, 1934

Olio su tela, cm. 64x75

Firma e data in basso a destra.

€ 400/600



139

139

Paolo Mezzanotte

(Milano 1878-Inverigo 1969)

NATURA MORTA

Olio su tela, cm. 96,5x70,5

Firma in basso a sinistra.

€ 3.500/4.500

138

Adolfo De Carolis

(Montefiore dell'Asso 1874-Roma 1928)

MINERVA, (1914)

Olio su cartone riportato su tela, 50x70

bozzetto per l'omonimo affresco di Palazzo del Podestà a Bologna.

Sul verso: etichetta Galleria Carlo Virgilio, Roma, con dichiarazione di autenticità e provenienza.

€ 4.000/6.000



140

140

Giuseppe Magni

(Pistoia 1869-Firenze 1956)

RITRATTO DI DONNA

Olio su cartone, cm. 59x48,5

Firma in basso a destra.

€ 700/1.000



141

141

Michele Gordigiani

(Firenze 1835-1909)

GIOVINETTO IN COSTUME, 1860-1865

Olio su tela, cm. 37,5x18

Firma in alto a sinistra.

€ 2.000/4.000



142
Galileo Chini
(Firenze 1873-1956)
IN DARSENA, ANNI '30
Olio su compensato, cm.
35x43,5
Firma in basso a destra.
Sul verso: firma e titolo.

€ 1.500/2.500

142

143



143
Galileo Chini
(Firenze 1873-1956)
**SETTEMBRE. SPIAGGIA
LIDO CAMAIORE,
ANNI '30**
Olio su compensato, cm.
34,5x44
Firma in basso a destra.
Sul verso: firma e titolo.

€ 1.500/2.500



144

145



144

Attr. a François-Léon Benouville

SAN FRANCESCO MORENTE

Olio su tela, cm. 31x79,5

€ 5.000/7.000

145

Attr. Filippo Palizzi

(Vasto di Abruzzo 1818-Napoli 1899)

PASTORE

Acquerello su carta, cm. 18x13

Firma in basso a sinistra.

€ 700/1.000



147



147 bis

147

Edoardo Gaja

(Roma 1862-Londra 1937)

RITRATTO DI DONNA

Matita su carta, cm. 47x36

Firma in basso a destra.

€ 200/400

148



147 bis

Attilio Pratella

(Lugo di Romagna 1856-Napoli 1949)

PAESAGGIO CON CASE FIGURE
E ALBERI

Olio su compensato, cm.

15,5x22

Firma in basso a sinistra.

Autentica di Paul Nicholls su
fotografia.

€ 800/1.200

148

Filippo Palizzi

(Vasto di Abruzzo 1818-Napoli 1899)

IL PASCOLO

Tecnica mista su cartoncino,
cm. 15x25

Firma in basso a destra.

€ 500/700

149

Francesco De Matteis

(Lecce 1852-1917 Napoli)

ACQUAIOLA, (1890)

Scultura in bronzo, cm. 58

Firma alla base.

€ 2.500/3.500

150

Giuseppe Palizzi

(Lanciano 1812-Fontainebleau 1888)

CONTADINELLA CON CAPRE

Acquerello su carta, cm.

24x34

Firma in basso a destra.

€ 2.000/3.000

151

Vincenzo Irolli

(Napoli 1860-1949)

RITRATTO FEMMINILE

Olio su tela, cm. 51x39,5

Firma in basso a sinistra.

€ 4.000/6.000

152

Franz Ettore Roesler

(Roma 11 maggio 1845-Roma 26 marzo

1907)

CAMPAGNA ROMANA, 1875

Acquerello su carta, cm.

27,5x39,5

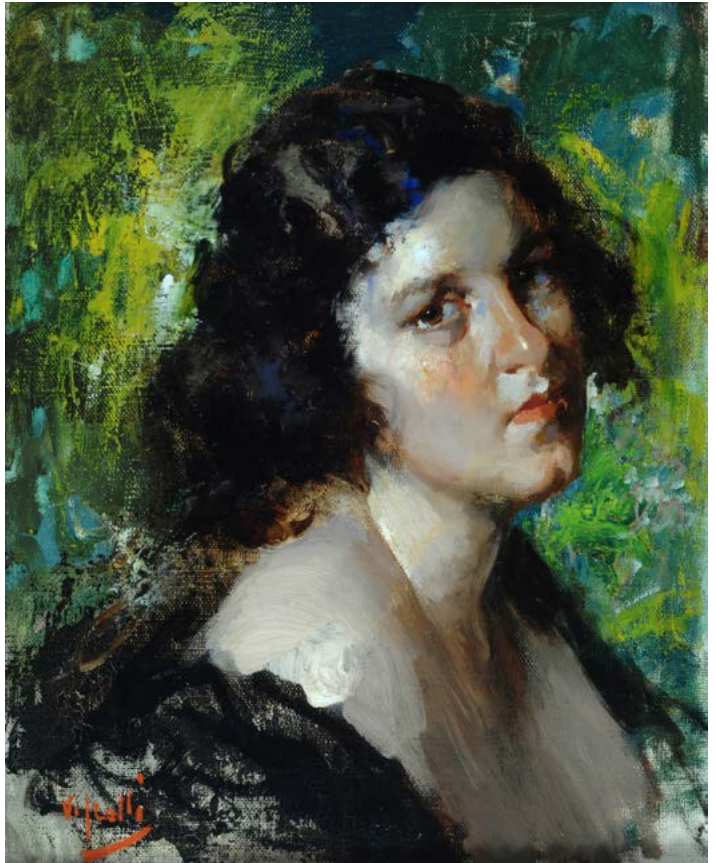
Firma in basso a sinistra.

€ 600/800

150



151



152



149





153

Giovanni Fattori

(Livorno 1825-Firenze 1908)

I MIEI CANI POMERI

Acquaforse su zinco, mm. 380x510 (foglio);
mm. 150x200 (lastra)

Firma in basso a sinistra; in basso a destra
timbro a secco centenario Gio.Fattori 1925.
Bibliografia: 1987, Andrea Baboni, Le
incisioni di Giovanni Fattori nella collezione
Franconi e catalogo generale dell'opera
incisa Fattoriana, Edizioni Pananti, Firenze,
tav. 68.

€ 500/700

153

154

Giovanni Fattori

(Livorno 1825-Firenze 1908)

PASSEGGIATA MILITARE

Acquaforse su zinco, mm. 510,5x380 (foglio); mm. 195x145 (lastra)

In basso a destra timbro a secco del centenario Gio. Fattori 1925.

Dichiarazione di autenticità di Giuliano Matteucci.

€ 500/700



155

Giovanni Fattori

(Livorno 1825-Firenze 1908)

PAESAGGIO CON CAVALLO

Acquaforse su zinco, mm. 51x37,5 (foglio); mm. 220,5x160 (lastra)

In basso a destra timbro a secco centenario Gio.Fattori 1925

€ 500/700



154 155

156

Giovanni Fattori

(Livorno 1825-Firenze 1908)

LUNGARNO ALLE CASCINE

Acquafornte su zinco, mm. 350x480,5 (foglio);
mm. 176x237 (lastra)

Firma in basso a sinistra; esemplare in
tiratura coeva.

Bibliografia: 1987, Andrea Baboni, *Le
incisioni di Giovanni Fattori nella collezione
Franconi e catalogo generale dell'opera
incisa Fattoriana*, Edizioni Pananti, Firenze,
tav.137.

€ 500/700

156



157

Giovanni Fattori

(Livorno 1825-Firenze 1908)

LE CAPRE

Acquafornte, mm. 360,5x500 (foglio);
mm. 268x439 (lastra)

Firma in basso a sinistra; in basso a destra
timbro a secco Giovanni Fattori Collezione G.
Malesci.

Esemplare su carta Fabriano con filigrana.
Bibliografia: 1987, Andrea Baboni, *Le
incisioni di Giovanni Fattori nella collezione
Franconi e catalogo generale dell'opera
incisa Fattoriana*, Edizioni Pananti, Firenze,
tav.112.

Provenienza: Firenze, Collezione G. Malesci.

€ 500/700

157



158

Giovanni Fattori

(Livorno 1825-Firenze 1908)

INTERNO DI STALLA CON CAVALLI

Acquafornte, mm. 370x430,5 (foglio);
mm. 110x180,5 (lastra)

Firma in basso a sinistra; in basso a destra
timbro a secco Giovanni Fattori Collezione G.
Malesci; esemplare in tiratura coeva.

Bibliografia: 1987, Andrea Baboni, *Le
incisioni di Giovanni Fattori nella collezione
Franconi e catalogo generale dell'opera
incisa Fattoriana*, Edizioni Pananti, Firenze,
tav. 49.

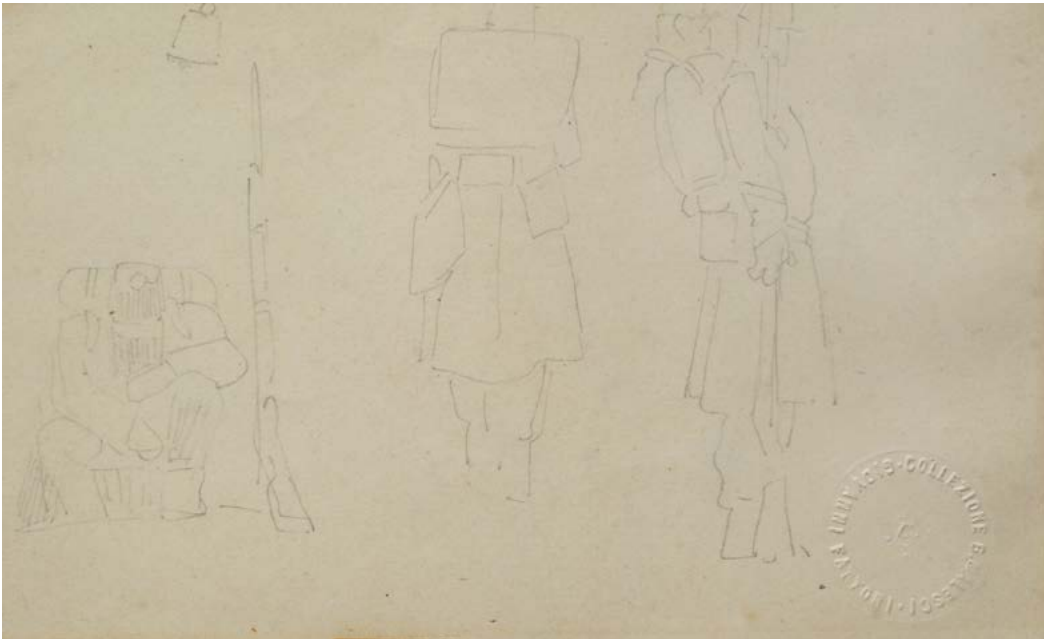
Provenienza: Firenze, Collezione G. Malesci.

€ 500/700

158



159



160



159

Giovanni Fattori

(Livorno 1825-Firenze 1908)

STUDIO DI MILITARI

Matita su pagina di taccuino, cm. 8,5x13

In basso a destra timbro a secco Giovanni Fattori Collezione Giovanni Malesci.

Provenienza: Collezione Giovanni Malesci.

€ 200/400

160

Giovanni Fattori

(Livorno 1825-Firenze 1908)

CAVALEGGIERI IN AVANSCOPERTA

China su carta, cm. 12x20

Firma in basso a sinistra.

€ 1.500/2.500

161

Giacomo Favretto

(Venezia 1849-1887)

RITRATTO MASCHILE

China su carta, cm. 26x19,3

Firma in basso a destra.

€ 300/600

161



162

Giacomo Favretto

(Venezia 1849-1887)

RITRATTO DI BAMBINO

Tecnica mista su carta, cm. 23,7x17,7

Firmato nell'ovale in basso a destra:

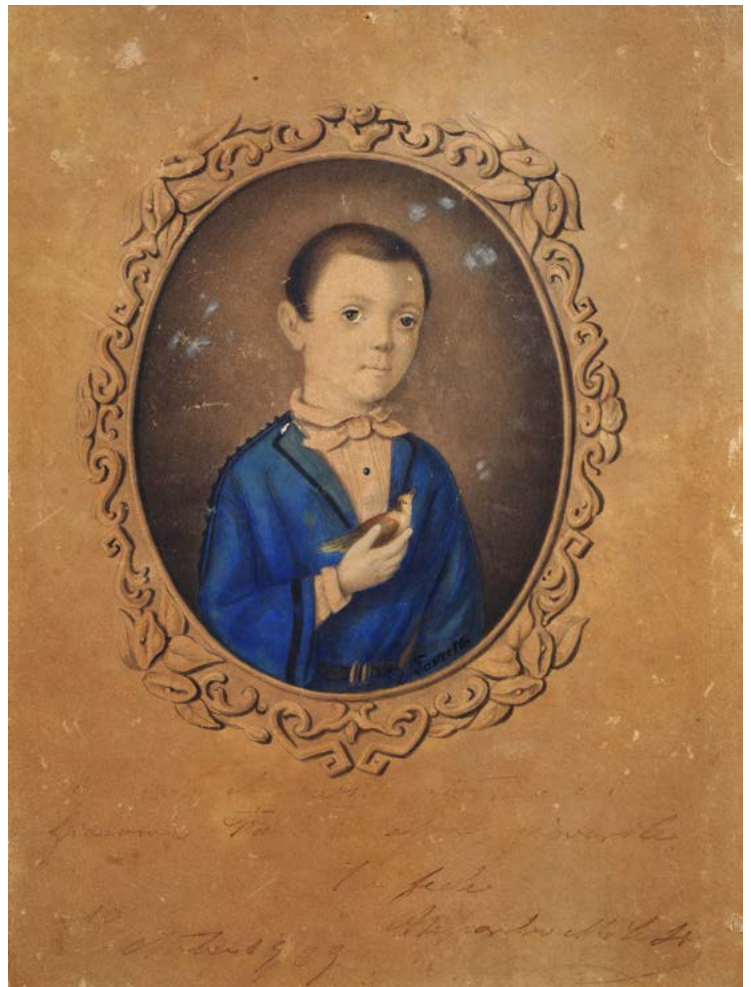
Favretto. Iscrizione in basso al centro:

"Giacomo Fav... giovanile/in fede/Alessandro
Milesi/ottobre 1939".

Sul verso, ad inchiostro: Antonio
Salvemini/24-7-31.

€ 4.000/8.000

162





163

Amos Cassioli

(Asciano 1832-Siena 1892)

LO STUDIO DI TIZIANO

Olio su cartone, cm. 23,5x34,5

Firma in alto a sinistra.

Sul verso: "Bozzetto su tela/di Amos Cassioli/"Lo studio di Tiziano"/1957/18/1 XV"; firma illeggibile.

€ 1.000/2.000

164

Fabio Fabbi

(Bologna 1861-Casalecchio di Reno 1946)

ODALISCA E SCHIAVO

Olio su tela, cm. 80x145,5

Firma in basso a destra.

€ 12.000/15.000



166

Gaetano Bellei

(Modena 1857-1922)

**BAMBINA AL RISVEGLIO
CON UCCELLINI**

Olio su tela, cm. 58x33

Firma in basso a destra.

Expertise di Stefania
Babboni.

€ 5.000/7.000



167

Michele Catti

(Palermo 5 aprile 1855-Palermo 4 luglio 1914)

BARCHE AL TRAMONTO

Olio su tela, cm. 45x90

Firma in basso a sinistra.

€ 5.000/7.000

168

Ludovico Tommasi

(Livorno 1866-Firenze 1941)

INGRESSO IN FABBRICA

Olio su cartone, cm. 35x28,5

Firma in basso a destra.

€ 2.000/3.000

168



169

Ludovico Tommasi

(Livorno 1866-Firenze 1941)

ALBERI

Olio su tavola, cm. 13,5x8,5

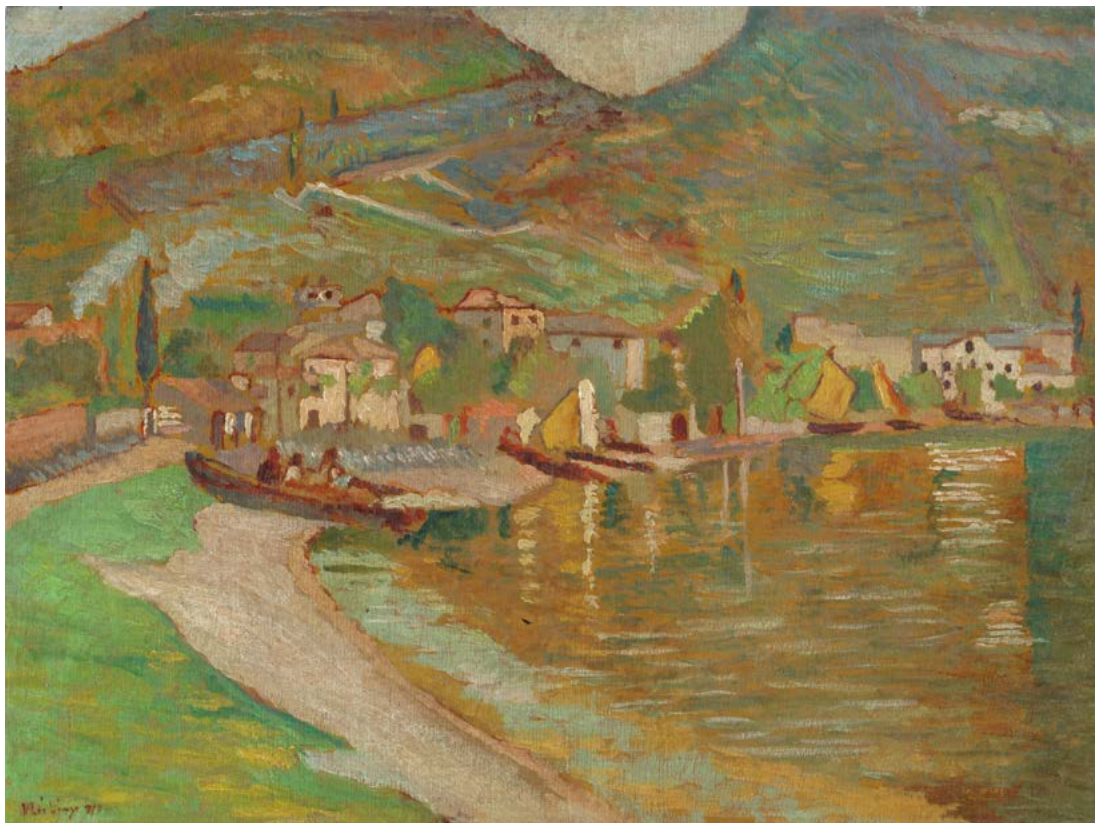
Firma in basso a sinistra.

Sul verso: "Bella impressione/di Ludovico Tommasi/M. Borgiotti".

€ 1.000/2.000

169





170



171

170

Ulvi Liegi

(Livorno 1858-1939)

PAESAGGIO LACUSTRE, Primi decenni del '900

Olio su compensato, cm. 28x37,5

Firma e data in basso a sinistra.

€ 5.000/7.000

171

Ulvi Liegi

(Livorno 1858-1939)

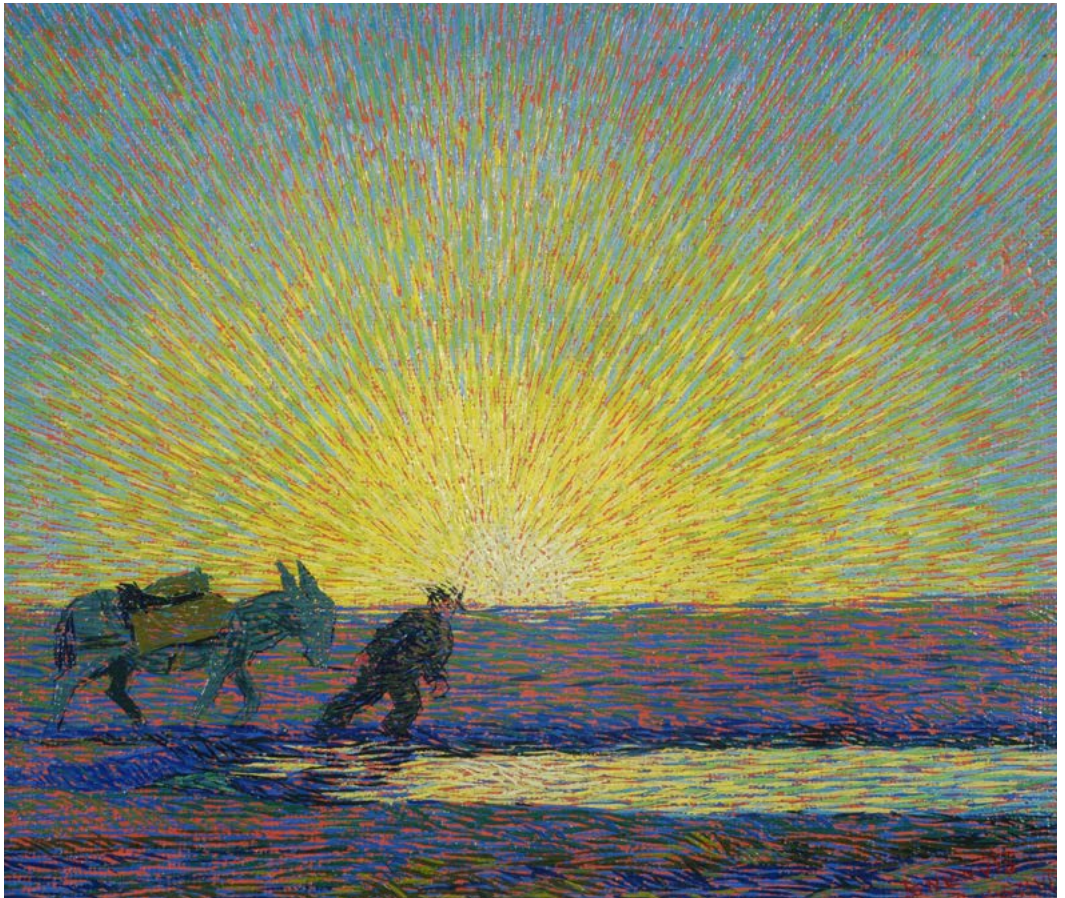
PINETA

Olio su cartone, cm. 22,5x31

Firma in basso a sinistra. Sul verso: "Ulvi Liegi/Ardenza".

€ 3.000/6.000

172



173



172

Benvenuto Benvenuti

(Livorno 1881-1959)

ALBA

Olio su cartone telato, cm. 24,5x29,5

Firma in basso a destra. Sul verso: firma.

€ 4.000/6.000

173

Luigi Gioli

(San Frediano a Settimo 1854-Firenze 1947)

BARCHE NEL CANALE, 1914

Olio su tela, cm. 29x42,5

Firma e data in basso a destra.

€ 3.000/5.000



174

Giacomo Martinetti
(Barbengo 1842-Firenze 1910)

GIOTTO CHE DISEGNA OSSERVATO DA CIMABUE

Olio su tela, cm. 82x120

Siglato in basso a sinistra G.M.

€ 3.000/5.000



175

175

Beppe Ciardi

(Venezia 1875-Quinto di Treviso 1932)

PASTORELLA

Olio su tavola, 21x31,5

Firma in basso a sinistra.

Sul verso: firma.

€ 2.500/3.500

176

Beppe Ciardi

(Venezia 1875-Quinto di Treviso 1932)

CASEGGIATI NEL PAESAGGIO

Olio su cartone, cm. 13,5x15

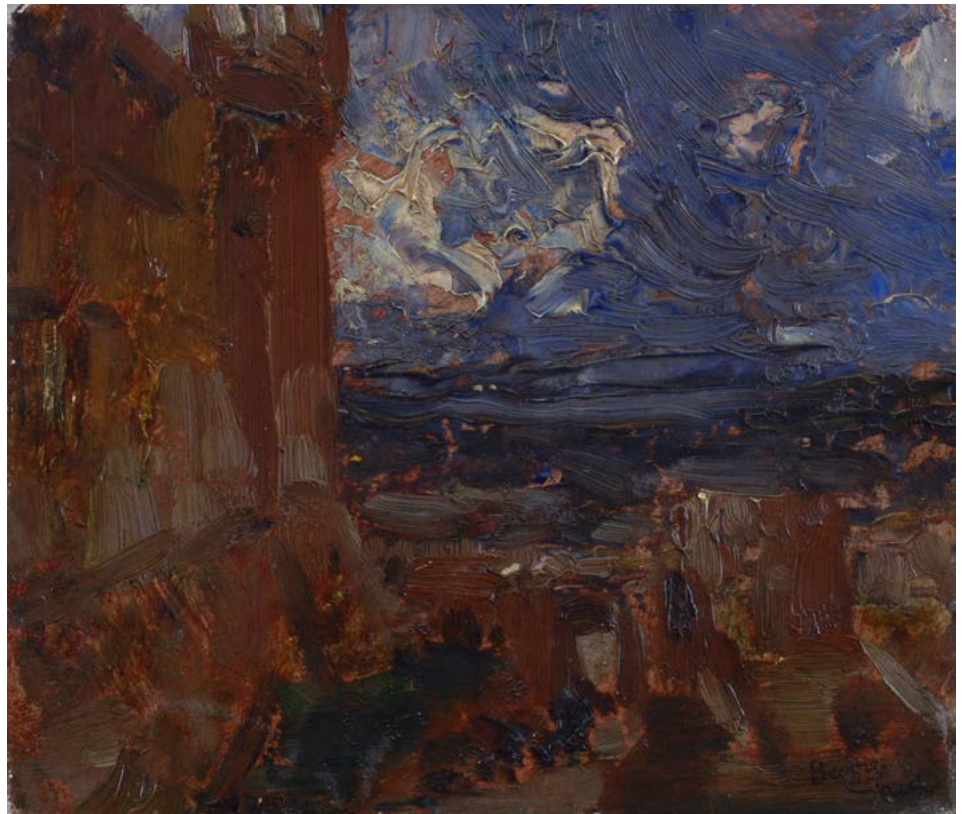
Firma in basso a destra.

Sul verso: firma e antica scritta ad autenticazione di Mario Borgiotti; antica scritta con data: "maggio 1900".

Provenienza: Gustavo Pierotti della Sanguigna.

€ 1.000/2.000

176





178

Francesco Gioli

(San Frediano a Settimo 1846-Firenze 1922)

VITA DI CAMPAGNA, 1920

Olio su cartone, cm. 30x63,5

Firma e data in basso a sinistra.

€ 1.800/2.500



179

Mario Puccini

(Livorno 1869-Firenze 1920)

MOLO VECCHIO

Olio su tavola, cm. 39x40

Firma in basso a destra.

Sul verso: antica etichetta di collezione d'arte: "Mario Puccini/Molo vecchio..."; antica etichetta: "L'Antimonio"; antica etichetta: "Proprietario/Carlo Naef Livorno/Antimonio/di Puccini/prezzo lire 5000".

€ 3.500/4.500



180

180

Eugenio Cecconi

(Livorno 1842-Firenze 1903)

SCORCIO DI GIARDINO CON SCALA

Olio su tavola, cm. 31,5x19,5

Firma in basso a sinistra.

€ 2.800/3.500

181

Eugenio Cecconi

(Livorno 1842-Firenze 1903)

PAESAGGIO

Olio su compensato, cm. 12,5x34

Firma in basso a destra.

€ 3.000/6.000

181





182

Telemaco Signorini

(Firenze 1835-1901)

PALAZZO

Olio su carta, cm. 12,5x16

Sigla in basso a sinistra.

Sul verso: timbro dell'eredità Signorini.

€ 8.000/10.000

183

Silvestro Lega

(Modigliana 1826-Firenze 1895)

ALBERI

Olio su tavola, cm. 16,3x7

Firma in basso a sinistra.

Sul verso: antica scritta: "Bozzetto pregiato è un'opera/di Silvestro Lega/..."

€ 5.000/7.000

184

Silvestro Lega

(Modigliana 1826-Firenze 1895)

PROFILO DI DONNA

Olio su carta riportata su tela, cm. diam. 17

Firma e dedica sul lato destro.

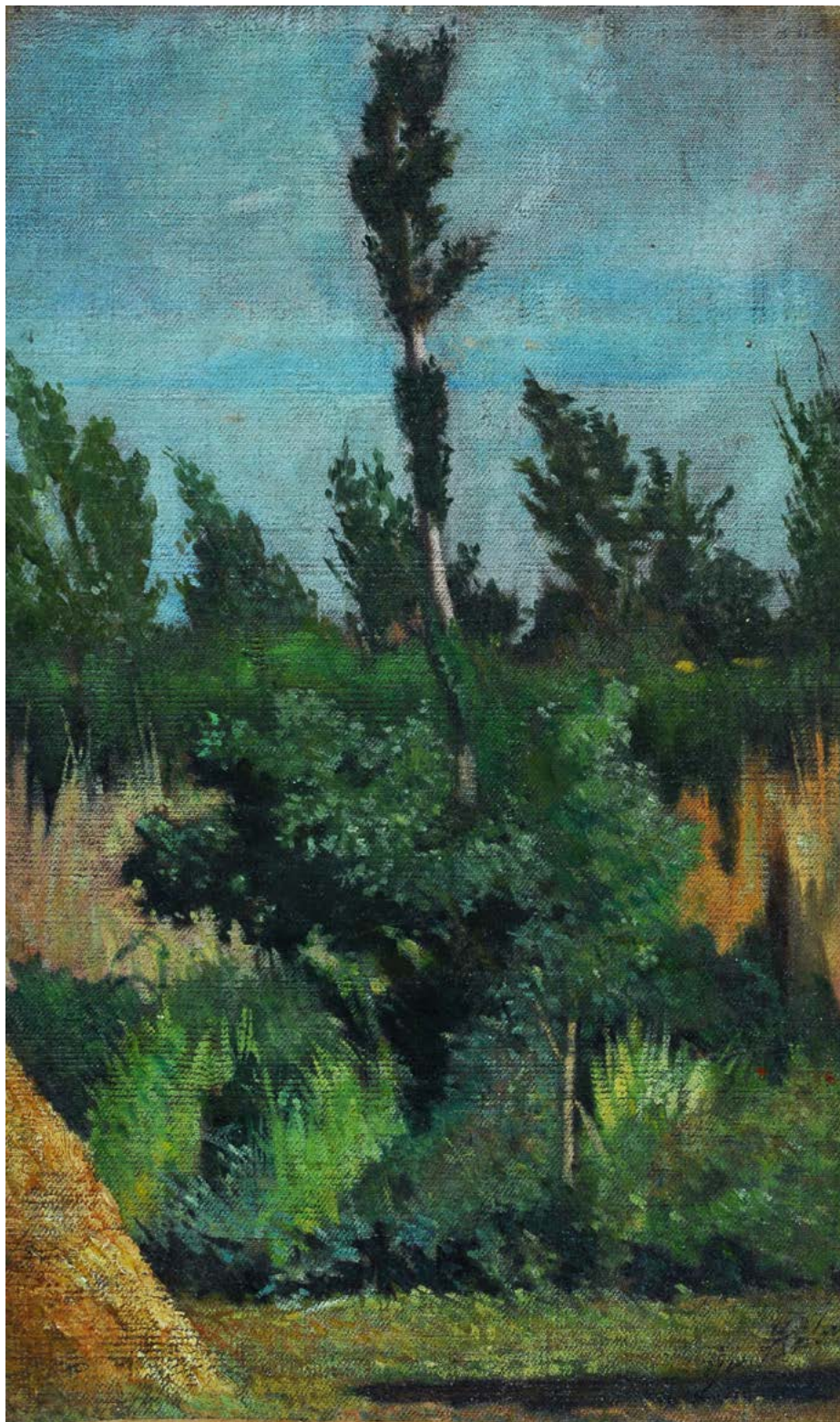
€ 4.000/6.000

183



184





185

Giovanni Fattori

(Livorno 1825-Firenze 1908)

STUDIO DI VEGETAZIONE, 1865-1870

Olio su tela, cm. 34,5x20,5

Firma in basso a destra.

L'opera è registrata dall'Archivio Baboni per la catalogazione generale dei dipinti di G.Fattori, comprendente l'aggiornamento del Catalogo Malesci, erede universale dell'artista.

€ 10.000/12.000



INDICE AUTORI

- Carla Accardi- 446, 447, 445
Luca Alinari- 374, 375
Giuseppe Amadio- 359
Pietro Annigoni- 290, 198, 199, 197, 210
Anonimo fine XVIII sec.- 10
Anonimo inizio XX sec.- 19
Anonimo XIX sec.- 85, 12, 2, 89
Anonimo XVII sec.- 65
Anonimo XVIII sec.- 25, 66
Anonimo XX sec.- 221, 17, 215, 82, 25bis
Anonimo, fine XIX sec. - 3
Anonimo, sec. XIX- 84, 83
Rodolfo Aricò- 424
Fernandez Arman- 391, 429
Gianni Asdrubali- 399
Ugo Attardi- 224, 262
Attr. a Benedetto Luti- 68
Attr. a Enrico Ludolf Verworner- 201
Attr. a François-Léon Benouville- 144
Attr. a Nicolaes Eliaszoön Pickenoy- 47
Attr. a Peter Lely - 61
Attr. a Filippo Palizzi- 145
Bernard Aubertin- 373, 366
Edmondo Bacci- 385
Christian Balzano- 346
Giovanni Barbisani- 189, 192
Giovanni Bartolena- 133, 131, 132
Ugo Vittore Bartolini- 135
Gaetano Bellei- 166
Benvenuto Benvenuti- 172
Cesare Berlingeri- 350, 349
Antonio Berti- 226, 225
Vinicio Berti- 325, 362, 319
Alberto Biasi- 342, 341
Gastone Biggi- 393, 365
Renato Birolli- 281, 433
Sergio Bissi Cirno- 95
Alighiero Boetti- 441, 427, 440
Uberto Bonetti- 236, 235
Franz Borghese- 260
Pompeo Borra- 257
Roberto Braida- 384
Angelo Brescianini- 358
Antonio Bueno- 302, 303, 304, 305
Xavier Bueno- 293, 306
W.R. Burrows- 24
Enzo Cacciola- 331
Nino Caffè- 274, 273
Jaques Callot- 23, 22
Jacopo Alessandro Calvi- 71
Massimo Campigli- 295
Giuseppe Capogrossi- 439
Felice Carena- 315
Arturo Carmassi- 356
Carlo Carrà- 276
Bruno Caruso- 369
Michele Cascella- 258, 233
Bruno Cassinari- 278, 279, 263
Amos Cassioli- 163
Michele Catti- 167
Eugenio Cecconi- 181, 180
Giorgio Celiberti- 348, 364
Mario Ceroli- 400, 387
Giuseppe Cesetti- 256
Sandro Chia- 420, 428
Giuseppe Chiari- 372
Alfredo Chighine- 415
Galileo Chini- 143, 142
Beppe Ciardi- 175, 176
Salvatore Cipolla- 318
Roberto Coda Zabetta- 383
Giovanni Colacicchi- 272
Luigi Colombo- 240
Primo Conti- 248, 327 bis
Vittorio Corona- 245
Antonio Corpora- 379
Franco Costalonga- 361, 343
Guillaume Courtois - 27
Roberto Crippa- 380, 377, 417, 370, 419, 338
Domenico D' Oora- 328
Giulio da Vicchio- 102
(Eoarda Maino) Dadamaino- 438
Giulio D'Anna- 254, 249
Alan Davie- 436
Vitaliano De Angelis- 220
Adolfo De Carolis - 138
Giorgio de Chirico- 227bis
Francesco De Matteis- 149
Filippo de Pisis- 312, 275, 211, 212, 214, 300, 299
Stefano della Bella- 15, 14, 21
Helmbrecker Dirk Theodor- 67
Carlo Domenici- 115, 120, 112, 121, 106
Salvatore Emblema- 363, 347
Hermenegildo Estevan- 87, 88
Franz Ettore Roesler- 152
Fabio Fabbri- 164
Giovanni Fattori- 160, 185, 159, 155, 157, 156, 153, 158, 154
Giacomo Favretto- 161, 162
Tano Festa- 414bis, 407, 404
Cafiero Filippelli- 125, 111, 123
Ennio Finzi- 360
Giosetta Fioroni- 422
Salvatore Fiume- 264, 231
Lucio Fontana- 426
Omar Galliani- 340
Horacio Garcia Rossi- 344
Roberto Pio Gatteschi- 97, 99
Luigi Ghirri- 337
Corrado Giaquinto- 46
Piero Gilardi- 410
Edoardo Gioja- 147
Francesco Gioli- 178
Luigi Gioli- 173
Girolamo Francesco Maria Mazzola- 28
Michele Gordigiani- 141
Francisco Goya y Lucientes- 31
Ovidio Gragnoli- 117
Emilio Greco- 222, 308
Virgilio Guidi- 285
Renato Guttuso- 289, 288, 287, 277, 309, 259, 301
Raoul Hausmann- 405
Vincenzo Irolli- 151
Gustave Jaquet- 90
Paul Jenkins- 442
Mark Kostabi- 336
Edoardo Landi- 330
Achille Lega- 243
Silvestro Lega- 184, 183
Giovan Battista Lepori- 105
Moses Levy- 191
Riccardo Licata- 386
Ulvi Liegi- 171, 170
Giovanni Lomi- 128
Michele Lucchesi- 29
Mino Maccari- 194, 195, 261, 216
Alberto Magnelli- 297
Fausto Magni- 96
Giuseppe Magni- 140
Renato Mambor- 388, 392
Ugo Manaresi- 127, 126
Maniera di Jacques Courtois- 72
Cipriano Manucci- 100
Antonio Marasco- 250, 253, 252, 251
Giovanni March- 114, 113
Elio Marchegiani- 333, 398
Mario Marcucci- 188, 208, 206, 209
Giacomo Martinetti- 174
Marcello Mascherini- 223
Paolo Mezzanotte- 139
Guglielmo Micheli- 104, 103
Corrado Michelozzi- 108
Giuseppe Migneco- 286, 294, 255
Aldo Mondino- 324, 323
François Morellet- 332
Marisa Mori- 239
Augusto Moriani- 91
Mario Moschi- 230, 230bis
Zoran Music- 292, 291
Renato Natali- 118, 129, 130
Ugo Nespolo- 354
Davide Nido- 403
Giovanni Omiccioli- 280, 232
Luigi Ontani- 406
Filippo Palizzi- 148
Giuseppe Palizzi- 150
Luca Pancrazi- 327
Arturo Panizzi- 110
Paolo Vanni da Siena- 78
Carlo Passigli- 101
Enrico Paulucci- 266, 265
A. R. Penck- 339
Francesco Perotti- 94
Osvaldo Peruzzi- 246
Guido Peyron- 190
Bartolomeo Pinelli- 57, 56
Pino Pinelli- 329
Fausto Pirandello- 314, 310
Piero Pizzi Cannella- 320
Arnaldo Pomodoro- 396
Antonio Possenti- 218, 217, 219
Concetto Pozzati- 357
Ugo Pozzo- 247
Attilio Pratella- 147bis
Mario Puccini- 179
Carlo Quaglia- 202
Rabarama- 227, 353, 352
Mario Radice- 418
RAM (Ruggero Alfredo Michahelles)- 268
Renato Ranaldi- 376
Elio Randazzo- 244
Antoinette Raphael Mafai- 205
Mauro Reggiani- 416, 431
Pippo Rizzo- 238, 237
Franco Rognoni- 282
Paola Romano - 351
Gino Romiti- 116, 119, 122
Umberto Luigi Ronco - 241
Omar Ronda- 371
Ferruccio Rontini- 107, 109
Ottone Rosai- 193, 284, 317, 316
Giuseppe Rossi- 98
Mimmo Rotella- 435
Paolo Alcide Saladin- 242
Raffaello Arcangelo Salimbeni- 229, 307, 228
Salvo- 411
Antonio Sanfilippo- 443, 444
Emilio Scanavino- 430, 412
Livio Scarpella- 382
Sergio Scatizzi- 200
Mario Schifano- 414, 321, 389, 395, 425, 345, 401, 437, 326
Gerard Schneider- 390
Scuola di Francesco Solimena- 54
Scuola Emiliana XVI-XVII sec.- 55
Scuola Europea XIX sec.- 92, 60
Scuola Fiamminga, sec. XVII- 41
Scuola Fiorentina sec. XVII- 42
Scuola fiorentina, metà del XVI sec.- 74
Scuola fiorentina, seconda metà del XVIII sec.- 69
Scuola Inglese, fine XIX sec.- 81
Scuola Inglese, XIX sec.- 80, 16
Scuola Italia Meridionale, XVII sec. - 75
Scuola Italiana XIX-XX sec.- 86
Scuola Napoletana, fine XIX sec.- 93
Scuola Olandese, fine XVIII sec. - 4
Scuola Olandese, XVII sec.- 58, 59
Scuola Romana, fine sec. XVII- 53bis
Scuola Toscana, inizio XVII Sec.- 26
Scuola Toscana, sec. XVII- 43
Scuola veneta, XVII sec.- 73
Scuola Veneta, XVIII Sec.- 76
Telemaco Signorini- 182
Turi Simeti- 381, 402, 394
Mario Sironi- 286bis, 311
Ardeno Soffici- 313
Atanasio Soldati- 298
Vittorio Socracase- 322
Giuseppe Spagnulo- 368
Remo Squillantini- 187, 267, 203
Eleanor Stewart Wood- 79
Emilio Tadini- 367
Lorenzo Tiepolo- 30
Pier Toffoletti- 378
Fiorenzo Tomea- 283
Ludovico Tommasi- 168, 169
Jorrit Tornquist- 334, 335
August Valdemar Torsleff- 137
Ernesto Treccani- 204
Giulio Turcato- 434bis, 434
Giuseppe Uncini- 428bis
Gianni Vagnetti- 196
Victor Vasarely- 448
Emilio Vedova- 408, 409, 413
Renzo Vespiagnani- 269, 270, 271
Lorenzo Viani- 207
Andy Warhol- 421
Mario Wellani Marchi- 136
XU DE QI- 355
Emanuele Zambini- 134
Gianfranco Zappettini- 397

CONDIZIONI DI VENDITA

1. La Casa d'Aste Pananti è incaricata a vendere, in locali aperti al pubblico, gli oggetti affidati in nome e per conto dei mandanti, come da atti registrati all'Ufficio I.V.A. di Firenze. Non potranno farle carico obblighi se non quelli discendenti dal mandato.
2. All'atto dell'aggiudicazione l'acquirente dovrà provvedere al pagamento del prezzo, diritti e quant'altro in contanti, oppure tramite bonifico bancario: UBI BANCA, Sede di Firenze, Piazza Cesare Beccaria, 21 Fl, c/c 424 Pananti Casa d'Aste S.r.l. – ABI 03111 CAB 02800 – CIN L; SWIFT BLOPIT22. - IBAN IT17L031110280000000000424.
 - 2.1 La Casa d'Aste Pananti a propria discrezione, potrà acconsentire a che l'aggiudicatario versi solamente una caparra pari al 30% del prezzo stabilito con l'aggiudicazione, oltre ai diritti d'asta, le spese e quant'altro. In questo caso il completamento del pagamento dovrà avvenire entro e non oltre le ore 18:00 del lunedì successivo alla vendita.
 - 2.2 Dopo il pagamento gli oggetti venduti devono essere ritirati dall'acquirente a sua cura e rischio entro le ore 18:00 del lunedì successivo alla vendita, termine questo ultimo da considerarsi perentorio. La Casa d'Aste Pananti è autorizzata a non consegnare quanto aggiudicato se prima non si è provveduto all'integrale pagamento di quanto dovuto. La consegna del lotto aggiudicato avverrà presso i locali della Galleria Pananti.
 - 2.3 In caso di mancato adempimento nei termini perentori sopra stabiliti sarà facoltà della Casa d'Aste Pananti richiedere l'adempimento.

In caso di inadempimento laddove sia stata versata la caparra di cui al punto 2.1 la Casa d'Aste Pananti avrà la facoltà di chiedere la risoluzione di diritto del contratto di aggiudicazione attraverso semplice comunicazione scritta, trattenendosi, a titolo di penale, le somme già incassate, salvo in ogni caso il diritto al risarcimento del danno ulteriore.

In ogni altro caso di inadempimento la Casa d'Aste Pananti, fermo restando per essa il diritto di risoluzione del contratto con semplice comunicazione scritta, avrà diritto di ottenere il pagamento a titolo di penale forfettariamente predeterminata del 40% del prezzo di aggiudicazione.
3. L'asta sarà preceduta da un'esposizione delle opere durante la quale un responsabile della Casa d'Aste Pananti sarà a disposizione per ogni chiarimento. L'esposizione ha lo scopo di far bene esaminare lo stato di conservazione e la qualità degli oggetti e chiarire eventuali errori e/o inesattezze in cui si fosse incorsi nella compilazione del catalogo. Dopo l'aggiudicazione nessuna contestazione in merito potrà pertanto essere accolta, fatto salvo quanto previsto dal punto 4.
4. Eventuali contestazioni circa l'esattezza delle attribuzioni riportate nel catalogo d'asta dovranno essere mosse a mezzo raccomandata con ricevuta di ritorno da inviare entro e non oltre 8 giorni dalla data di aggiudicazione. Se la contestazione risultasse fondata, sulla base della documentazione che in ogni caso dovrà essere prodotta a cura e spese dell'aggiudicatario, la Casa d'Aste Pananti sarà tenuta esclusivamente al rimborso delle somme già percepite senza interessi, dietro restituzione dei beni aggiudicati, senza alcun ulteriore obbligo di risarcimento a nessun titolo. Infatti la Casa d'Aste Pananti, nella propria qualità di mandataria, non potrà ritenersi responsabile per le attribuzioni ed expertise relativi ai lotti battuti.
5. La Casa d'Aste Pananti, pur adoperandosi con la massima serietà e scrupolosità, non potrà ritenersi responsabile per eventuali errori in cui dovesse incorrere nell'esecuzione di offerte scritte o telefoniche. Pertanto l'offerente, nel compilare l'apposito modulo dovrà accuratamente controllare i numeri dei lotti, le descrizioni e le cifre indicate. La richiesta di partecipazione telefonica sarà accettata esclusivamente se formulata per iscritto almeno 4 ore prima della vendita. La Casa d'Aste Pananti si riserva il diritto di registrare le offerte telefoniche declinando ogni responsabilità nei confronti dell'aggiudicatario in relazione alle offerte formulate telefonicamente.
6. Non sono ammesse contestazioni in merito all'aggiudicazione dei lotti, che viene decisa dal banditore in modo insindacabile.
7. Durante la gara il direttore della vendita ha la facoltà di riunire o di separare i lotti. Lo stesso, in qualità di mandatario, potrà compiere tutte quelle attività per il migliore espletamento del mandato.
8. L'acquirente, oltre al prezzo di aggiudicazione, dovrà corrispondere il 25% dello stesso, per diritti d'asta, spese ed IVA.
- 8.1 Il ritiro immediato del bene sarà possibile dopo l'effettivo pagamento che dovrà avvenire in contanti, con assegno circolare, bancario o bonifico.
9. Le stime relative al possibile prezzo di vendita, stampate sotto la descrizione dei lotti riportati nel catalogo, sono espresse in Euro e non comprendono i diritti d'asta previsti al punto 8. Tuttavia, essendo tali stime effettuate con largo anticipo rispetto alla data dell'asta, potranno essere soggette a revisione, che verrà adeguatamente comunicata al pubblico durante l'asta.
10. Il presente regolamento viene accettato automaticamente da tutti coloro che concorreranno alla vendita all'asta. I partecipanti alla vendita dichiarano che ogni eventuale controversia derivante dal presente atto sarà deferita in via esclusiva alla cognizione del Foro di Firenze, accettando contestualmente in tal modo l'esclusiva giurisdizione italiana.

R E G O L A M E N T O

1. Le condizioni di vendita sono quelle specificate sul catalogo dell'asta.
2. L'offerta per corrispondenza equivale all'alzata di mano in sala. All'aggiudicazione andrà aggiunto il 25% quale diritti d'asta compresa IVA ove previsto (dalla norma di legge).
3. L'offerta per corrispondenza sarà valida fino a che sarà uguale o superiore al massimo prezzo battuto in sala.
4. Nel caso ci giungessero, per una stessa opera, più offerte di pari importo, l'opera verrà aggiudicata alla prima offerta pervenutaci.



GALLERIA PANANTI  CASA d'ASTE
DAL 1968

Palazzo Peruzzi de' Medici - Via Maggio, 28/A - 50125 Firenze- Tel. +39 055 2741011 - Fax +39 055 2741034

www.pananti.com